

VEGAS  
COSMETICS

BODY FORMER  
Waterproof



INNOVATIVE BODY MODELLING CONCEPT  
USER MANUAL

Avvertenze	02
Specifiche del Body Former	03
Preparazione / Cure	04
Modo di utilizzo	04
Funzioni e Programmi	05
Passi per un trattamento efficace	07
Movimenti	07

## INFORMAZIONI PER IL CORRETTO UTILIZZO DEL BODY FORMER

Ti ringraziamo per aver acquistato il nostro apparecchio Body Former. Ti auguriamo molti momenti di benessere e bellezza con Body Former.

Il Body Former è stato sviluppato specificatamente per trattamenti di bellezza e estetica che potranno essere realizzati comodamente a casa. Body Former non è destinato a trattamenti medici o a curare infortuni. Vegas Cosmetics non è responsabile per i danni causati dall'utilizzo contrario alle funzioni descritte in questo manuale.

Si prega di leggere attentamente questo manuale prima di utilizzare il Body Former. In caso di dubbi, contattare il proprio Incaricato Vegas Cosmetics di riferimento o direttamente i nostri servizi. Conserva questo manuale in un luogo sicuro, in modo da poterlo consultare quando necessario.

Utilizza il Body Former soltanto con i prodotti di cosmesi menzionati in questo manuale.



### CELLULITE CONTROL

Lozione anti-cellulite e liporiduttrice con effetto calore che riduce gli inestetismi della cellulite. Un complesso di preziosi principi attivi lipolitici favorisce efficacemente l'eliminazione dei grassi accumulati sulla pelle stimolandone l'assorbimento. L'effetto calore aiuta a mobilizzare e eliminare i lipidi in modo naturale. Inoltre, contiene principi attivi rassodanti che favoriscono la tonicità della pelle in seguito all'eliminazione del tessuto adiposo. Applicazione: Applicare quotidianamente sulle zone colpite e massaggiare con cura. Si potrà percepire una lieve sensazione di calore accompagnata da un lieve formicolio e rossore passeggero. Lavare bene le mani dopo l'applicazione. Ideale da applicare dopo i trattamenti con Vegas Body Former o singolarmente.



### FORMING GEL

Gel conduttore con effetto liporiduttore e anti-cellulite sviluppato appositamente per essere applicato con Vegas Body Former. Preziosi principi attivi, come la caffeina e lo iodo organico, stimolano l'azione lipolitica e termogenica, mentre l'Aloe Vera idrata e calma la pelle. Potenzia attivamente gli effetti del Body Former della Vegas. Applicazione: Durante il massaggio, applicare abbondantemente con Body Former. Ripetere quando necessario, durante il trattamento.



Nei giorni in cui non viene usato il Forming Gel si può utilizzare il Cellulite Control.

## AVVERTENZE

Leggere con attenzione le informazioni prima di usare Body Former

Le istruzioni di sicurezza devono essere osservate utilizzando questo apparecchio:

1. In caso di pelle sensibile, il primo utilizzo dovrà essere di breve durata.
2. Realizzare il trattamento in un luogo sicuro. Certificarsi che l'apparecchio sia posizionato in modo sicuro. Nel caso in cui dovesse cadere in acqua, non toccarlo finché la spina non viene staccata dalla presa.
3. Usare soltanto il caricabatterie originale per ricaricare il dispositivo.
4. L'apparecchio non può essere utilizzato se è stato danneggiato o è caduto. Non funzionerà correttamente in tali condizioni.
5. L'apparecchio non può essere utilizzato in caso di gravidanza, durante la fase latente di una malattia, durante le mestruazioni, se si soffre di epilessia o di malattie cardiache, se si è portatore di Pacemaker, di protesi metalliche e di dispositivi intrauterini (nel caso di cavitazione nell'addome).
6. Non usare l'apparecchio sulle labbra, sugli occhi o sulla gola o in una zona del corpo che è stata soggetta a un intervento chirurgico.
7. Body Former è destinato all'utilizzo su una pelle sana.
8. Nel caso di sensazioni di malessere durante il processo, si prega di interrompere immediatamente il trattamento. Nel dubbio, consultare un medico.



### Informazioni importanti per la sicurezza



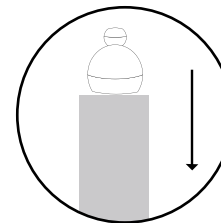
Non provare a smontare l'apparecchio



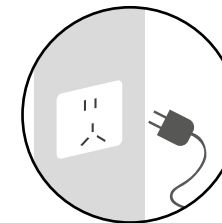
Tenere lontano dalla portata dei bambini



Tenere lontano da fonti di calore



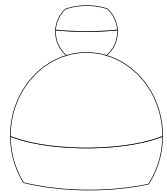
Conservare in un luogo sicuro



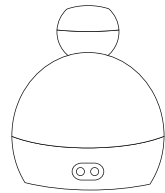
Non utilizzare caricabatterie diversi da quello fornito

## SPECIFICHE DEL BODY FORMER

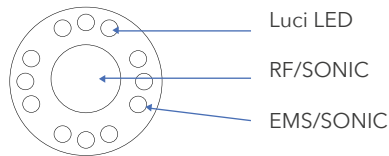
L'APPARECCHIO:



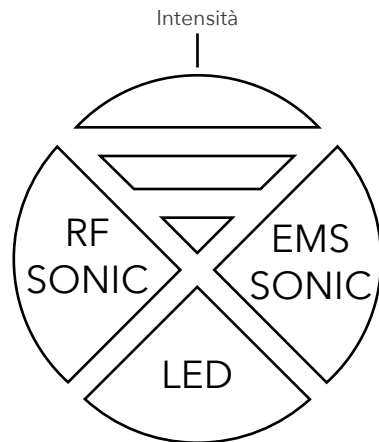
(Parte anteriore)



(Parte posteriore)



## DISPLAY E FUNZIONI



## PREPARAZIONE E CURE CON BODY FORMER

### PRIMA DELL'UTILIZZO:

#### TESTARE IL FUNZIONAMENTO DELLA CAVITAZIONE:

Posizionare l'apparecchio su una superficie piana e spruzzare alcune gocce d'acqua sull'applicatore.

Accendere il dispositivo, premendo il tasto ON/OFF e successivamente premere il tasto SONIC per azionare l'Ultrasuono. A questo punto, scegliere l'intensità desiderata (low-bassa; high-alta).

Quando le gocce d'acqua vibreranno, l'Ultrasuono starà funzionando correttamente.

#### TEST DI ALLERGIE SULLA PELLE:

Effettuare un test sul polso con la pelle perfettamente pulita

Applicare il prodotto di trattamento (Forming Gel) e osservare le reazioni della pelle. Qualora si verificano reazioni sgradevoli durante il test, interrompere immediatamente il trattamento.

Qualora non si verificano reazioni sgradevoli, si potranno utilizzare immediatamente il dispositivo e il prodotto di trattamento.

Qualora, in qualsiasi momento, si dovesse provare una sensazione di sconforto o soffrire reazioni allergiche, interrompere immediatamente il trattamento.

## MODO D'UTILIZZO

### ON/OFF:

Va premuto per accendere o spegnere l'apparecchio.

### Selezionare il programma:

Premere la funzione desiderata, aggiungendo la funzione Fototerapia (LED= luce rossa) al tipo di trattamento desiderato.

La funzione attiva è identificata sul display dall'illuminazione dei tasti.

Per attivare la funzione Fototerapia, premere il tasto LED.

### Livello di intensità:

La selezione del livello è disponibile per RF/SONIC e EMS/SONIC. Il livello standard è il livello 1.

Ogni volta che viene premuto il tasto della funzione desiderata, l'intensità viene aumentata.

La sequenza è la seguente:

Level 2 -> Level 3 -> Tornare al Level 1

## RICARICA

Ricaricare il dispositivo almeno 3 ore prima del primo trattamento per attivare la batteria.

**Scarico:** quando la batteria è scarica, il dispositivo emette un segnale sonoro per 10 volte e in seguito si spegne.

**Durante la ricarica:** Quando il dispositivo è connesso al supporto di ricarica, la spia della batteria lampeggia.

**Ricarica conclusa:** quando la ricarica sarà terminata, il display di ricarica smetterà di lampeggiare; in questo caso la ricarica sarà terminata.

Durata della ricarica	Durata del funzionamento
circa 3 ore	circa 2 ore

## FUNZIONI E PROGRAMMI

QUESTO DISPOSITIVO È USATO PER:

- Ridurre i lipidi (grassi)
- Ridurre la cellulite e le rughe
- Tonificare e rassodare la pelle
- Ridurre le impurità e le infiammazioni

### RADIOFREQUENZA (RF)

La radiofrequenza è un trattamento estetico utilizzato per combattere i rilassamenti cutanei sul viso o sul corpo, ed è molto efficace nell'eliminazione di rughe, linee d'espressione e persino grasso localizzato e cellulite, essendo un metodo sicuro con effetti durevoli.

L'apparecchio di radiofrequenza alza la temperatura della pelle e dei muscoli fino a circa 41°C, in tal modo il collagene esistente si contrae e aumenta la produzione di ulteriori fibre di collagene e elastina, fornendo più sostegno e compattezza alla pelle. Inoltre, l'aumento di temperatura rompe le membrane delle cellule dei grassi, facendo sì che vengano eliminati dal corpo. I risultati possono essere notati fin dai primi giorni, subito dopo la prima sessione, e sono progressivi col passare del tempo.

### CAVITAZIONE (SONIC)

La cavitazione è un metodo non invasivo che permette di modellare efficacemente il corpo e con risultati visibili fin dalla prima sessione.

Quando non risulta possibile eliminare il grasso localizzato con la dieta, l'attività fisica o i trattamenti, la cavitazione è la soluzione per perdere grasso localizzato in modo efficace. La cavitazione agisce sui depositi di grasso localizzato, favorendone l'eliminazione attraverso il sistema linfatico. Questo metodo evita il ricorso alla chirurgia estetica.

Quando le onde ultrasonore di bassa frequenza colpiscono un tessuto, in particolare un tessuto adiposo, provocano la perdita di grasso localizzato. Le onde ultrasonore "frammentano" le membrane cellulari e liberano il grasso che sarà eliminato attraverso il sistema linfatico.

### EMS (Electrical Muscle Stimulation)

È un processo che utilizza la corrente elettrica per agire sul rilassamento dei tessuti, sulla tonicità muscolare e sul drenaggio linfatico.

L'elettrostimolazione provoca la contrazione muscolare, aumentando la circolazione sanguigna, migliorando l'ossigenazione cellulare e eliminando le tossine.

### FOTOTERAPIA

**Luce rossa:** stimola la produzione di collagene e elastina naturale e migliora la circolazione sanguigna. La pelle acquista elasticità e morbidezza in modo significativo.



In qualsiasi trattamento si può aggiungere la Fototerapia con luce rossa.

Si può utilizzare la Fototerapia come un trattamento.

## PASSI PER UN TRATTAMENTO EFFICACE

1. Pulire la pelle
2. Applicare una quantità abbondante di Forming Gel nella zona da trattare e nell'applicatore di Body Former;
3. Selezionare il programma, l'intensità desiderata e iniziare il massaggio come in figura;
4. Applicare ancora prodotto se necessario durante il massaggio;
5. A trattamento concluso, rimuovere gli eccessi di prodotto (Forming Gel)
6. Applicare la lozione Celulite Control con le mani e lasciare assorbire



**SI RACCOMANDA:**  
Durata del trattamento: 20 min. 3 volte a settimana a giorni alterni



Per questioni di sicurezza il Body Former è programmato in modo da effettuare 10 minuti per ciclo.

## MOVIMENTI

**Per avere i migliori risultati, seguire le seguenti indicazioni:**

### 1- BRACCIA

Iniziare con movimenti rotativi sui gomiti fino alle ascelle.

### 2- PETTO

Applicare il prodotto in modo uniforme sul petto (vedere figura 1). Muovere il Body Former come illustrato nella figura 2. Non usare l'apparecchio sui capezzoli; proteggerli!

### 3- VITA E ADDOME

Massaggiare la vita dall'alto verso il basso, dall'interno verso l'esterno. Effettuando movimenti rotativi, massaggiare attorno all'ombelico. Fare movimenti ampi e circolari sotto l'ombelico.

### 4- GAMBE

Iniziare dalle ginocchia con piccoli movimenti circolari spostandosi verso l'alto

### 5- FIANCHI / GLUTEI

Massaggiare dal basso verso l'alto, per rassodare e tirare la pelle.

### 6- PIEDI

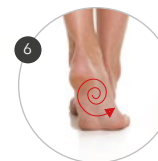
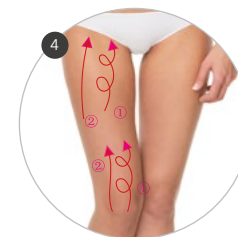
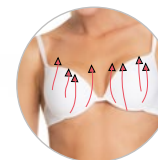
Movimenti circolari sulla pianta del piede per recare sollievo da ritenzione di liquidi o gonfiori.



Figura 1



Figura 2





**VEGAS**  
COSMETICS

BODY  FORMER  
**Waterproof**